

Monteringsanvisningar KOZMOZ fasadkassetter



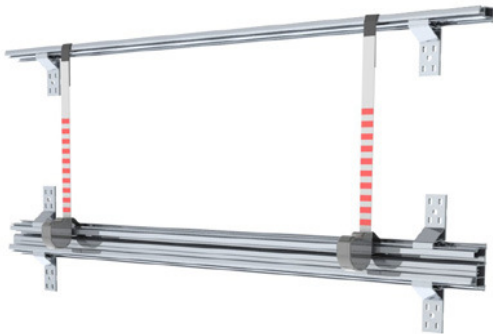
01

Förmontering av bärlinefästen i ändarna av bärprofilerna. Mått mellan fästena anpassas efter infästningsunderlag.



02

Montering och inmätning av översta bärlinan.



03

Inmätning med monteringslinjal av nästa bärlina etc. Bärlinan pendlas in och fästs i ändarna.

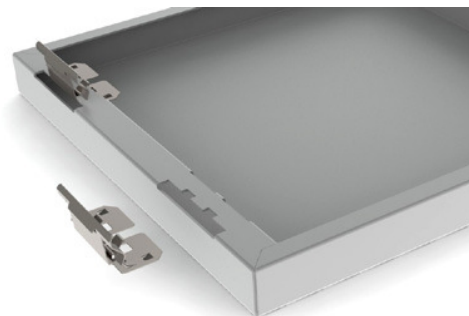


04

Slutgiltig fixering av bärlinor med Eftermonterade bärlinefästen enligt anpassade CC avstånd



KOZMOZ



05

Kassetternas fjädrar monteras lätt på plats utan verktyg

06

Kassetterna hängs på plats och klickas fast utan verktyg enligt ritningsspecifikation



07

Den nya **KOZMOZ™** fasaden är nu på plats.